



借力互联网+推动慢病监测工作信息化

济南市疾病预防控制中心

刘 翀

二零一六年六月十七日





目录



- 济南“互联网+慢病”的创建



- 济南“互联网+慢病”的监测



- 互联网+慢病的未来



第一部分

济南“互联网+慢病”的创建



历程

内部建设

外部协同



起步阶段

硬件建设

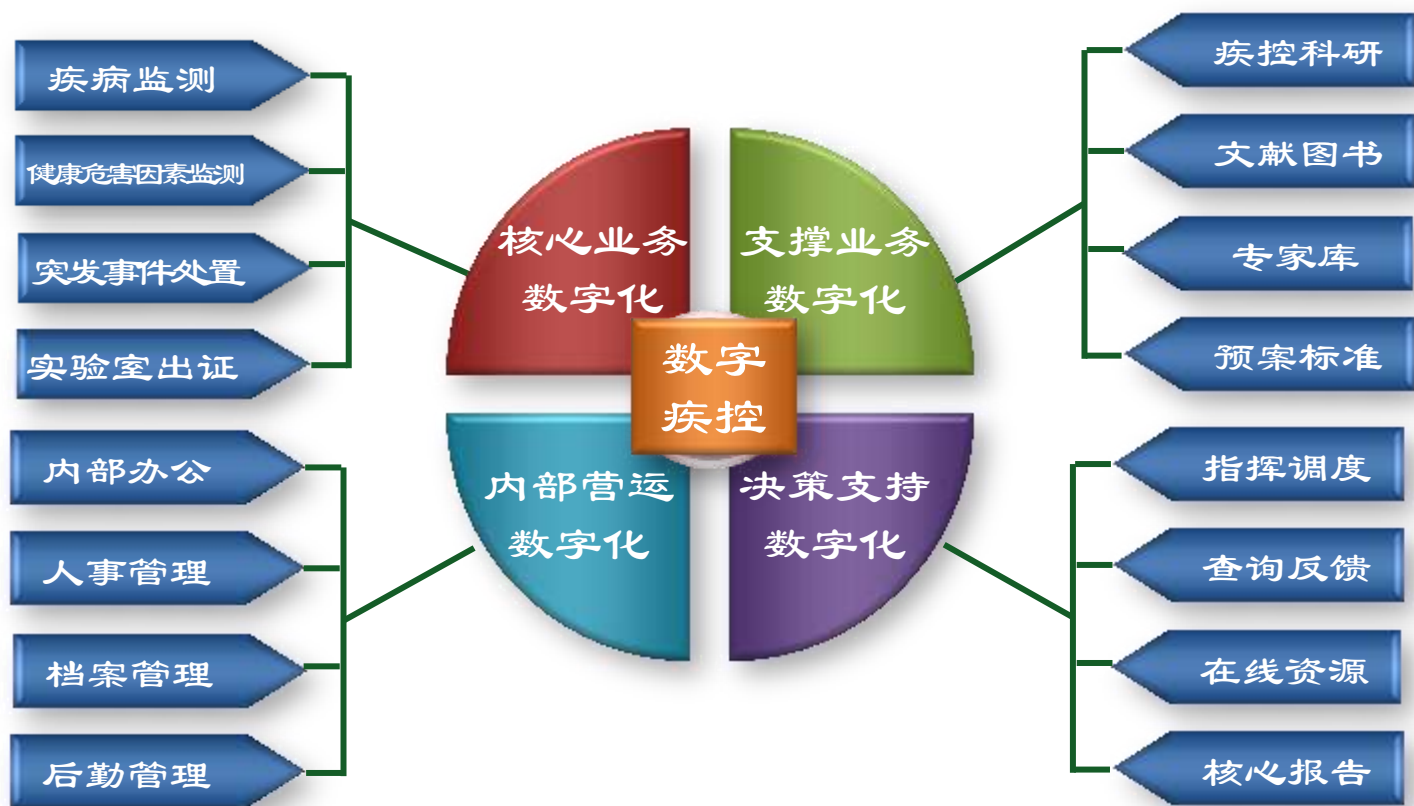
系统应用

试点

推广



数字疾控-定义与内涵



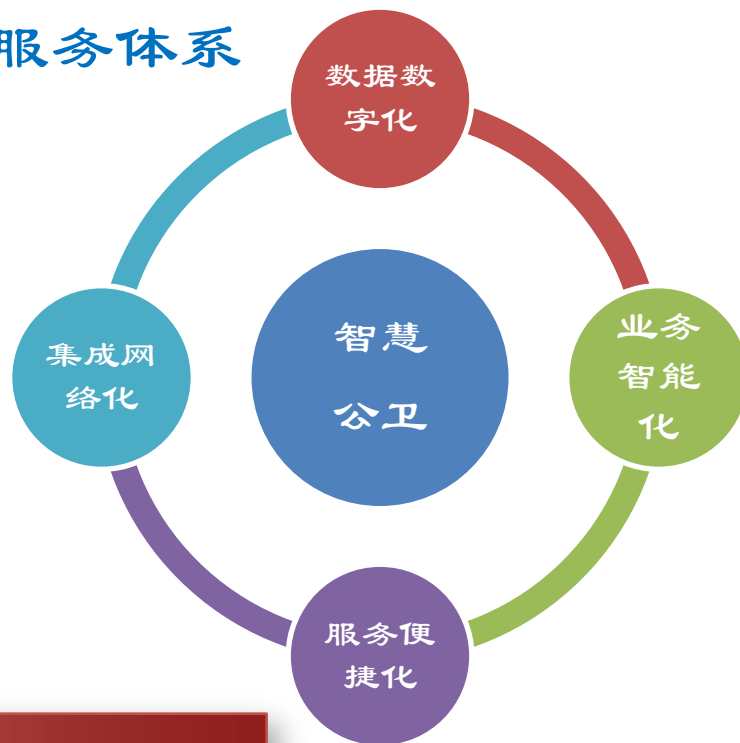
智慧公卫-定义与内涵

- **定义**

- 基于数字疾控和区域卫生信息平台的公共卫生全要素的数字化、智能化管理与服务体系

- **内涵**

- 数据数字化
- 集成网络化
- 业务智能化
- 服务便民化



区域公共卫生信息管理平台



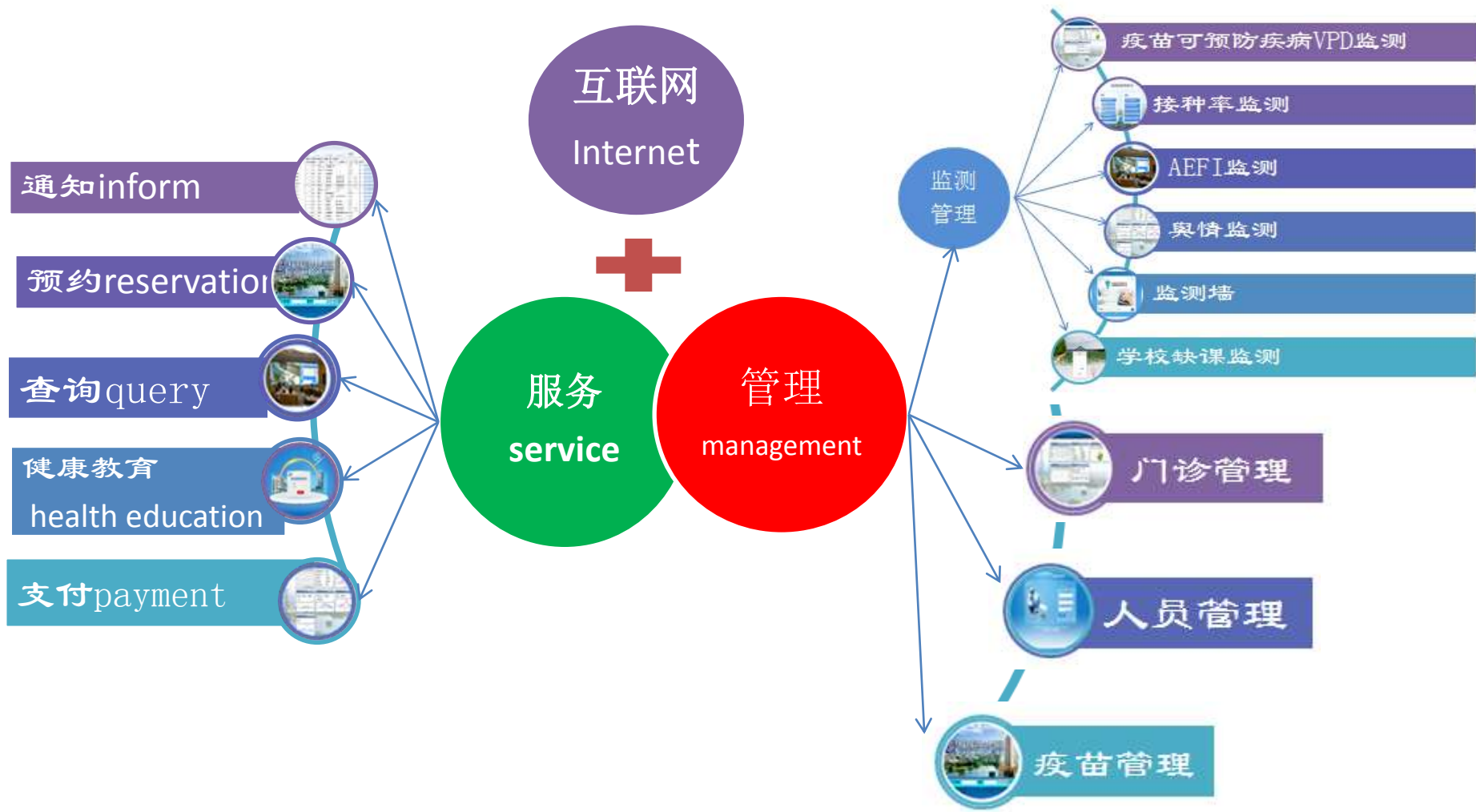
定义-互联网+公共卫生

- 以人为核心
- 以区域公共卫生信息管理平台为依托
- 利用移动互联网、虚拟技术以及地理信息等技术与公共卫生各业务管理服务系统集成
- 重构公共卫生信息管理流程
- 实现面向公众的即时交互服务模式





互联网+免疫预防





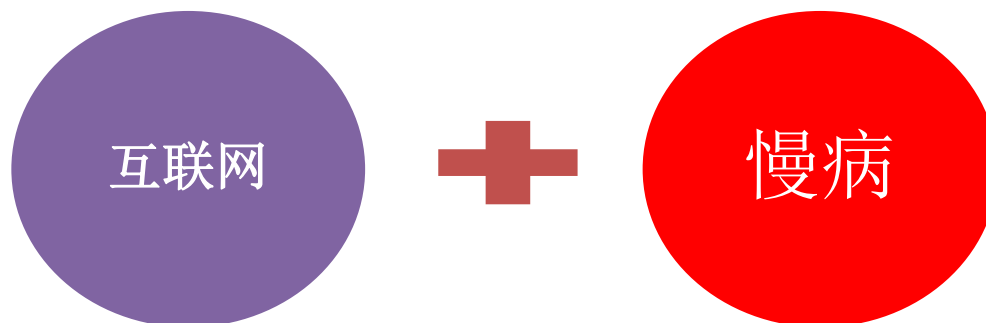
互联网+免疫预防





互联网+慢病

- 2016年启动互联网+慢病项目





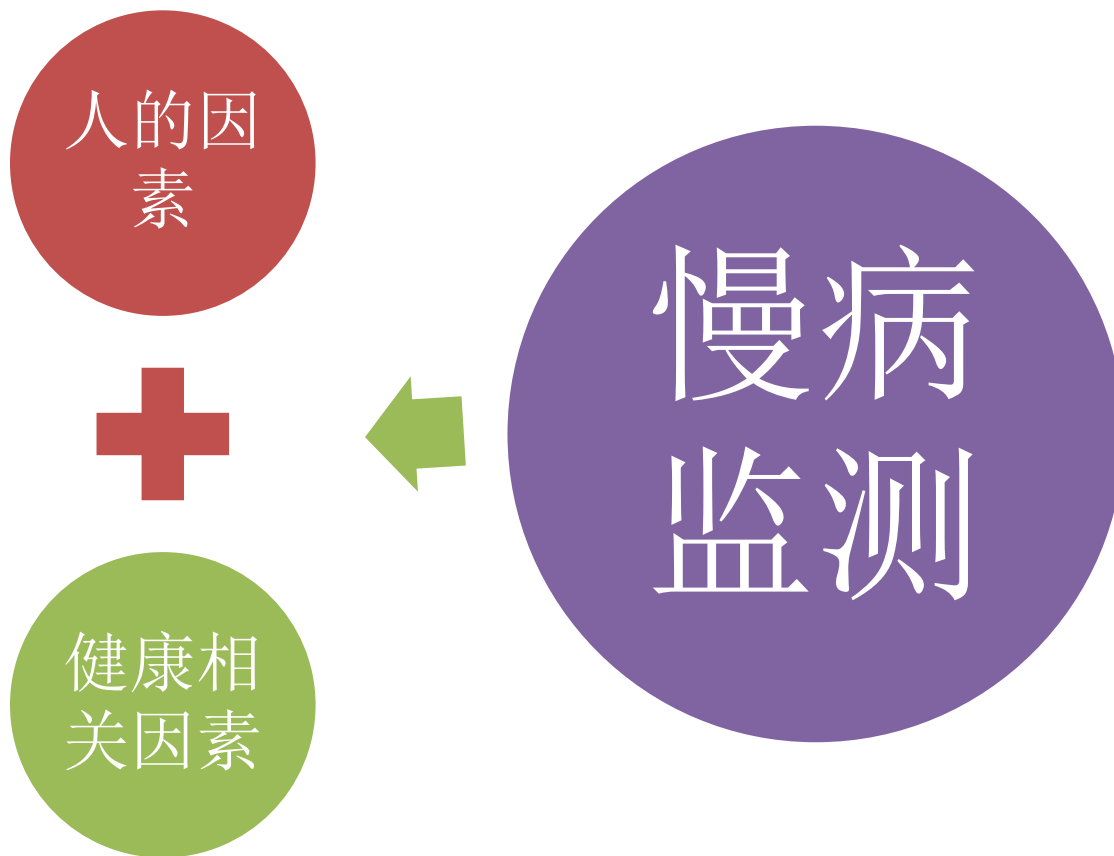
第二部分

互联网+慢病的监测



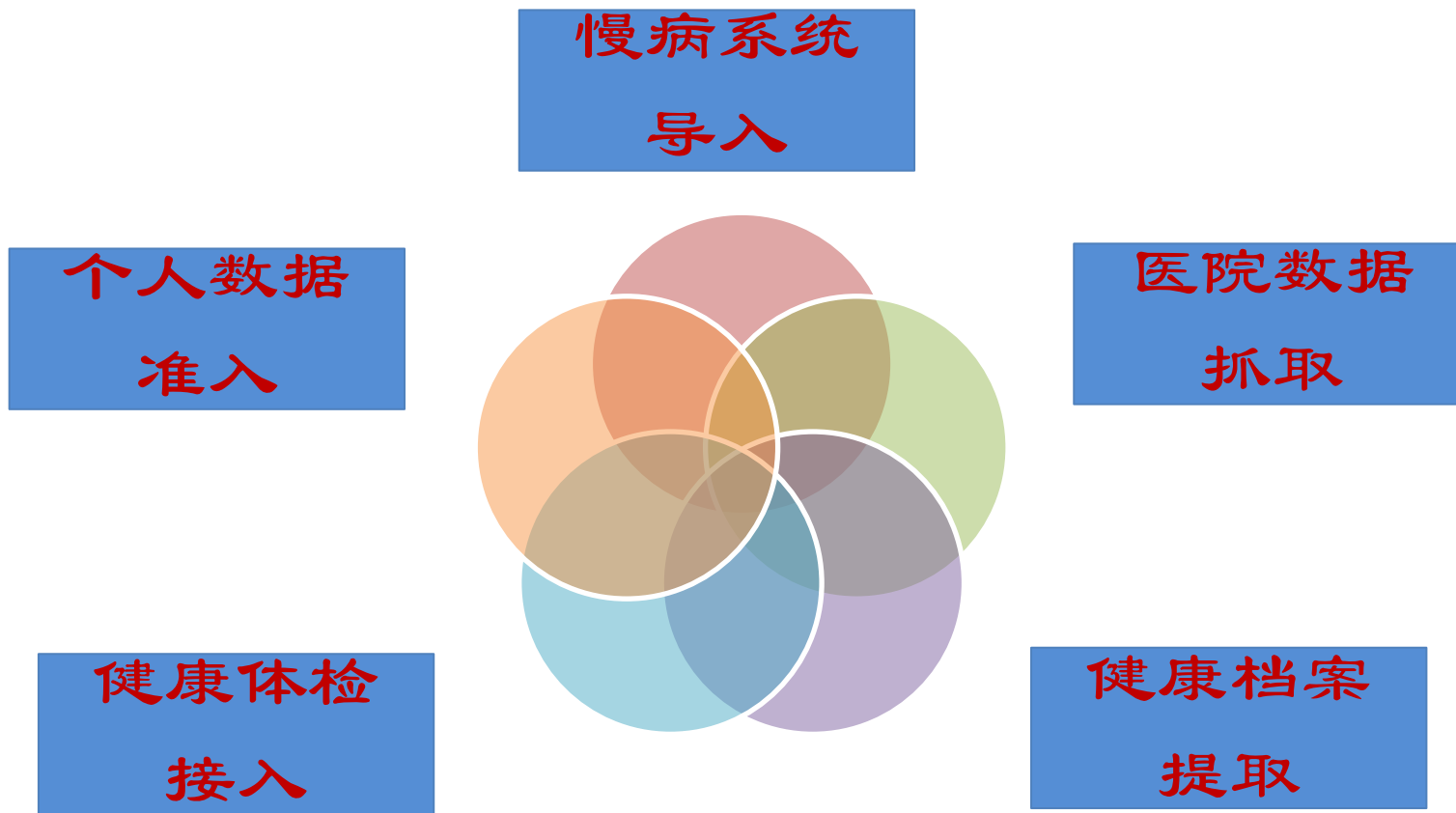


互联网+慢病监测





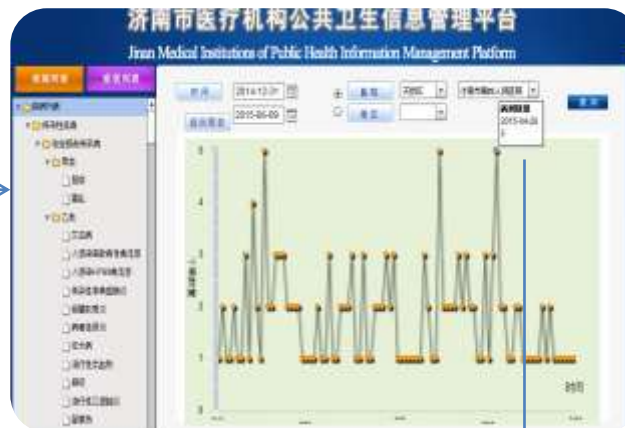
互联网+慢病的监测-个人数据



个人数据-医院数据的抓取

- HIS数据抓取

点击某一种疾病
进该疾病时间分
布界面



疾病按时间分布

点击某一日病例分布
查看病例个案信息



推送病例按种类构成

姓名	性别	年龄	住址	职业	联系电话	身份证号	血型	过敏史	既往史	家族史	婚育史	现病史	既往史	家族史	婚育史
王某某	男	35	济南市槐荫区	教师	13800000000	35000000000000000000	O型	无	无	无	已婚	无	无	无	无

HIS个案



个人数据-健康档案的提取

- **健康档案+全员基本信息库**
 - 基本公共卫生服务的数据
 - 家庭关系的数据





个人数据-健康体检数据的接入

- **健康体检数据**
 - 健康证的体检
 - 个人健康监测



个人数据—个人数据的准入

- 从人群中获取数据
 - 数据的方向和来源问题

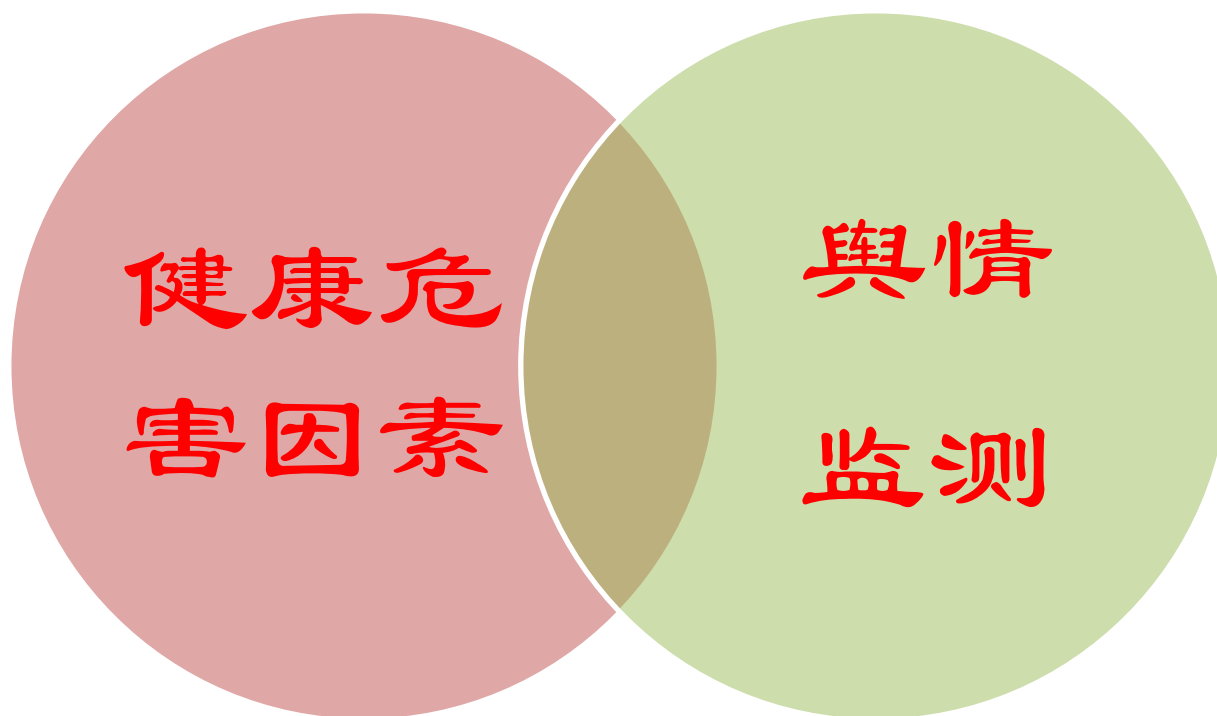
- 物联网

- 可穿戴设备





互联网+慢病的监测-健康相关因素





健康相关因素-健康危害因素监测



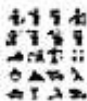
食源性疾病风险监测
管理系统



生活饮用水水质卫生
监测信息管理系统



职业危害监测信息
管理系统



职业健康标准化管理
信息系统



病媒生物监测信息
管理系统



消毒质量监测信息
管理系统



空气污染与人群健康





第三部分

互联网+慢病的未来





业务来源于痛点-互联网+慢病

- 1、病例报告和监测不能再单向和手工，必须创新模式
- 2、疾病的管理是长期的，需要各方面的合力
- 3、涉及多因素致病，需要多数据的支撑
- 4、一体多病，一因多果，相互关联。不能单病管理，以人为本
- 5、增长幅度加快，发病年龄呈年轻化趋势，要加紧健康教育与高危人群的干预，是全人群的管理



业务来源于实践

• 数据和业务的积累

- 数字疾控
 - 6类31个子系统
- 区域平台
 - 2类8个子系统

• 政策的积累

- 基本公共卫生服务
- 济南市“智慧健康”工程实施方案
- 济南卫生平台的数据备份
- 基层医疗卫生综合管理系统的建设

• 经验的积累

- 做好定位

昨天有提到：

反人性

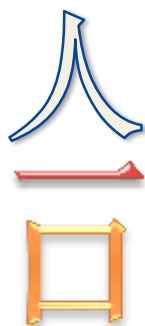
现有医疗体系不支持

支付体系不健全



谁来主导-合力开放生态

- 政府主导
- 疾控是条线，将慢病中的各环境**串联**
- 疾控的定位，创建与革新
- 政府、医疗机构、企业、个人都收益





疾控是主线-疾控工作的特点

• 与医院比较

- 医院关注的是个人，疾控是**群体**
- 医院关注的是治疗，疾控是**预防**
- 医院关注的是疾病，疾控是**健康相关因素**

• 与互联网企业

- 企业有驱动，疾控同时还有**业务**
- 企业现在不懂业务，疾控了解**医疗**
- 企业重经济效益，疾控**重社会效益**

缺少公共卫生思维



新的管理模式创新

- 慢性病自我管理
 - 病人的管理
 - 健康人的管理
- 慢性病家庭管理
 - 高危人群的管理
- 慢性病社区管理
 - 个人家庭医生
- 慢性病的社会管理
 - 政府
 - 企业





多数据支持-跨界融合 (1)

- 需要穿戴设备的监测数据
- 需要环境的监测数据
- 需要医疗机构的治疗数据
- 需要药厂的医药数据
- ...





多数据支持-跨界融合 (2)

- 各种数据要融合到慢病管理中
- 慢病的管理要融合到健康管理中
- 疾控的互联网+慢病要开放设计



**跨界是必须
融合是关键**



基础、关键、目标

- **互联网是手段**
 - 将数据链接是基础
 - 将业务链接是关键
 - 创健康生态是目标



第七届慢病管理大会

谢谢!

